

# PHILIPS VIDEOPAC

# 14



Gunfighter  
Revolverhelden  
Duel  
Revolverheld  
Western  
Cowboy-duell  
Pistolero

8622 271 14009

**PHILIPS**



## Gunfighter

(0, 1 or 2 players). Press key 1.

Two gunfighters appear on the screen. Use the left handset to control the blue man, and the right handset to control the red man. Score a point by shooting down your opponent before he shoots you—you can take cover behind the rocks, but watch out for ricochets! The first player to score 10 points wins. Move your gunfighter until he has a clear horizontal shot at your opponent, and then press the action button. If he shoots in the wrong direction, move the joystick to the left or right and then try again.

The men are armed with six-shooters. The number of bullets you have left are shown at the bottom of the screen. If you run out, you can reload by touching the rock which has exactly the same colour as your man.

If, at the beginning of the game, you leave one of the handsets, the computer will take control of the corresponding gunfighter. If you leave both handsets, the computer will take control of both gunfighters. The red gunfighter has a slight advantage, so you should change handsets with your opponent at the end of each game.

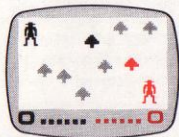
Each time a game is finished, press RESET ( $\Delta$ ). 'SELECT GAME' is shown on the screen. Now:

- a) Select another game.
- b) Select another Videopac.

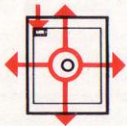
Remove existing Videopac by placing one hand next to it, and pulling handle upwards.

Replace Videopac in its box.

- Refer now to Instructions for Use of the next Videopac.
- c) Plug aerial back into TV, and unplug the Videopac Computer from the mains.



Start of the game.



Use handset to move gunfighter.  
Press button to shoot.



A point to blue!

**Check procedure**

If you suspect a fault in the equipment follow this procedure (with a Videopac installed). Press RESET ( $\Delta$ ). The TV will emit a short sound, and 'SELECT GAME' should appear on your TV screen. If not, ensure that the equipment is set up properly as detailed in the Instructions for Use (both of the

equipment, and of the Videopac used). If the fault remains, take both the equipment and Videopac to your dealer.

**Revolverhelden**

(0,1 oder 2 Spieler). Drücke Taste 1.

Zwei Pistolenschützen erscheinen auf dem Bildschirm. Mit dem linken Spielkästchen dirigieren Sie den blauen Schützen, mit dem rechten Kästchen den roten. Sammeln Sie Punkte, indem Sie den Gegner niederschieszen bevor er Sie trifft, dabei können Sie hinter den Felsen in Deckung gehen, aber achten Sie auf Querschläger. Der Schütze gewinnt, der zuerst 10 Punkte erreicht.

Bewegen Sie Ihren Schützen bis er den Gegner horizontal im Schussfeld hat und drücken Sie dann auf den Action-Knopf. Schiesst er in die falsche Richtung, so bewegen Sie ihn mit dem Spielhebel nach rechts oder links

Die Männer sind mit 6-Schuss-Revolvern bewaffnet. Unten auf dem Bildschirm wird die noch vorhandene Zahl der Kugeln angezeigt. Ist das Magazin leergeschossen, so können Sie wieder laden, indem Sie den Felsen mit der gleichen Farbe wie Ihr Schütze berühren.

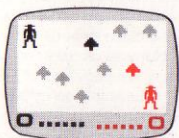
Lassen Sie eines der Handkästchen bei Spielbeginn unbenutzt liegen, übernimmt der Computer die Steuerung des entsprechenden Schützen. Lassen Sie beide Kästchen liegen, werden beide Schützen vom Computer dirigiert. Der rote Schütze befindet sich im Vorteil, darum sollten Sie nach jedem Spiel das Handkästchen mit Ihrem Mitspieler tauschen.

Bei Spielende drücke RESET, es erscheint 'SELECT GAME' auf dem Bildschirm. Sie können nun

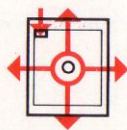
- ein anderes Spiel aus der Cassette wählen.
- eine andere Videopac-Cassette nehmen, indem Sie die gerade benutzte an ihrem Handgriff herausziehen. Stecken Sie die Cassette in ihre Schachtel und

verfahren Sie nach der Gebrauchsanleitung für die neue Cassette.

- Stecken Sie die Antenne wieder in das Fernsehgerät und ziehen Sie das Netzteil aus der Steckdose.



Start des Spiels



Mit dem Handhebel dirigieren Sie Ihren Revolverhelden. Bei Knopfdruck Schiesst er.



Ein Punkt für blau!

## Prüfprogramm

Vermuten Sie einen Fehler, so verfahren Sie mit einer eingesteckten Videopac-Cassette wie folgt:

Drücken Sie RESET und das Fernsehgerät gibt einen kurzen Ton ab und es sollte 'SELECT GAME' auf dem Bildschirm erscheinen. Ist dies nicht der Fall,

überprüfen Sie den Geräteanschluß nochmal wie in der Gebrauchsanleitung angegeben. Funktioniert es trotzdem nicht, so bringen Sie bitte Grundgerät und Cassette zu Ihrem Händler.

## Die Tasten

RESET: Rückstellen

## Die Anweisungen

SELECT GAME: Spielauswahl

A copyright protection is claimed  
on the program stored within the cartridge.

© 1980 N.V. Philips Gloeilampenfabrieken

3111 106 61680

SIP