

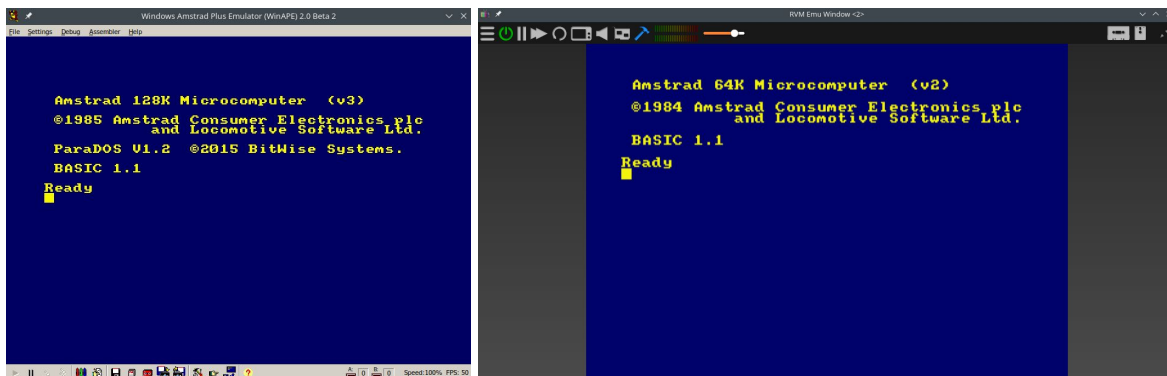
**PENGUIN**

**CROSS**

**OPCIONES DE COMPILACION**

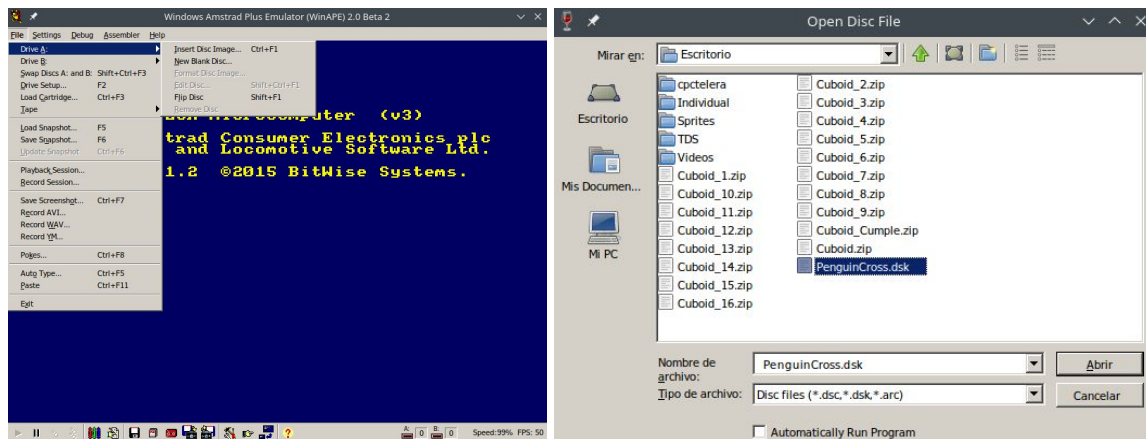
# ¿COMO JUGAR A PENGUIN CROSS?

Hay diferentes formas de ejecutar Penguin Cross mediante WinAPE y Retro Virtual Machine.

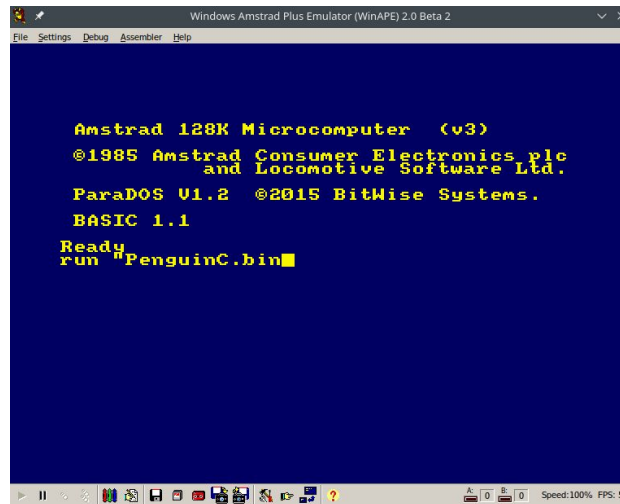


## - Vía carga del fichero DSK:

Usando WinAPE deberemos seleccionar la opción:  
**File > Drive A > Insert Disk Image**



Posteriormente, debemos elegir el fichero **PenguinCross.dsk** y escribir *run* "*PenguinC.bin*"



También podemos ejecutar el juego por terminal ejecutando el comando **\$ cpct\_winape PenguinCross.dsk** en la carpeta donde esté situado el fichero DSK y automáticamente se escribirá **run"PenguinC.bin"** y cargará el juego.

En caso de usar RVM deberemos escribir en el terminal en la carpeta donde este situado el fichero DSK:

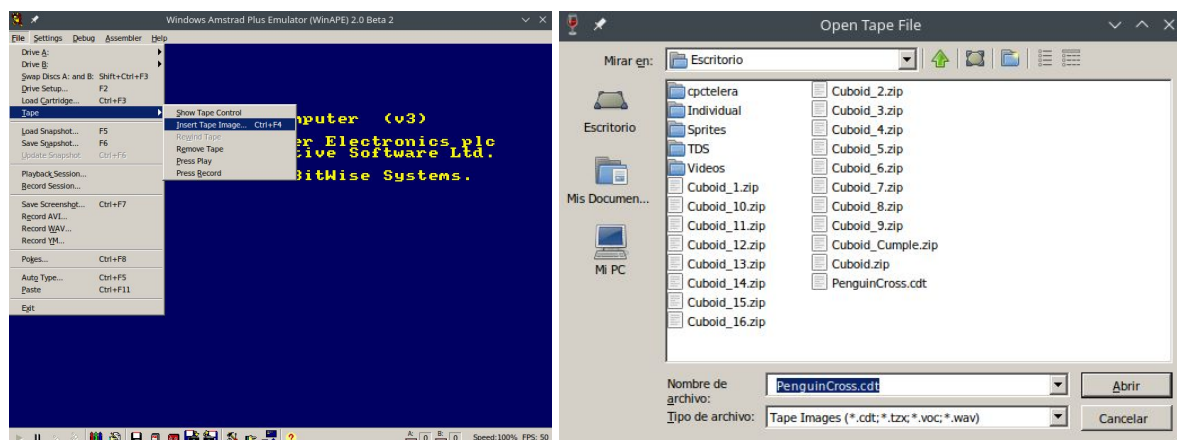
**\$ cpct\_rvm PenguinCross.dsk**

y automáticamente escribirá **run"PenguinC"** y cargará el juego.

#### - Vía carga del fichero CDT:

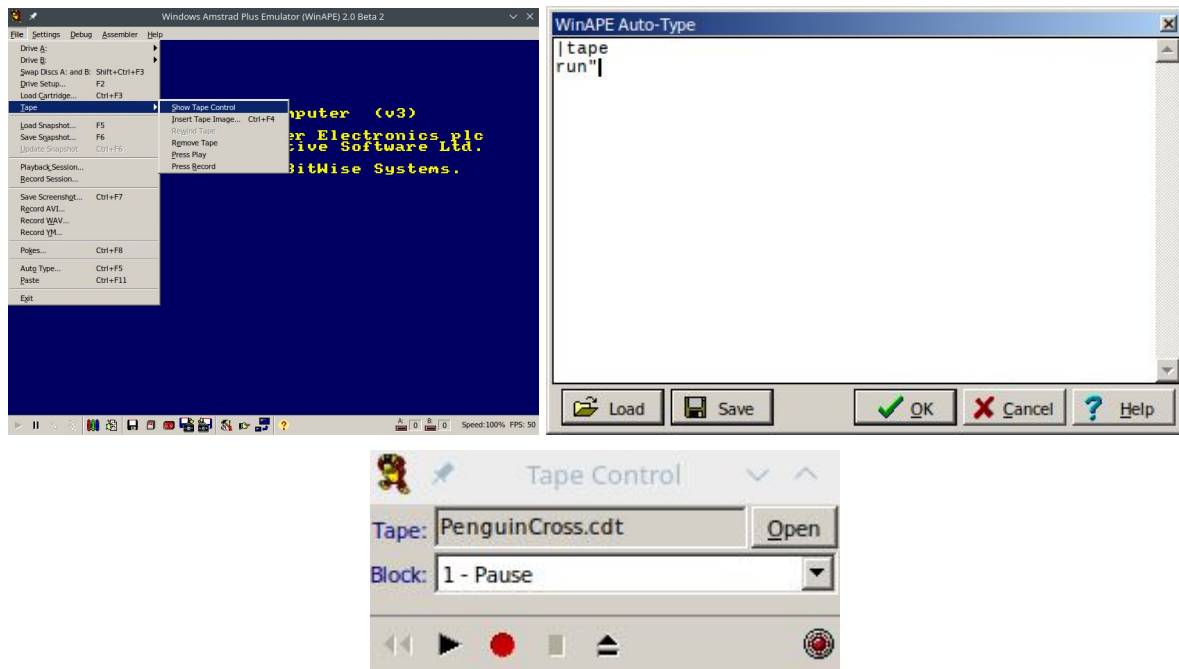
Usando WinAPE deberemos seleccionar la opción:

**File > Tape > Insert Tape Image** y elegir el fichero **PenguinCross.cdt**.

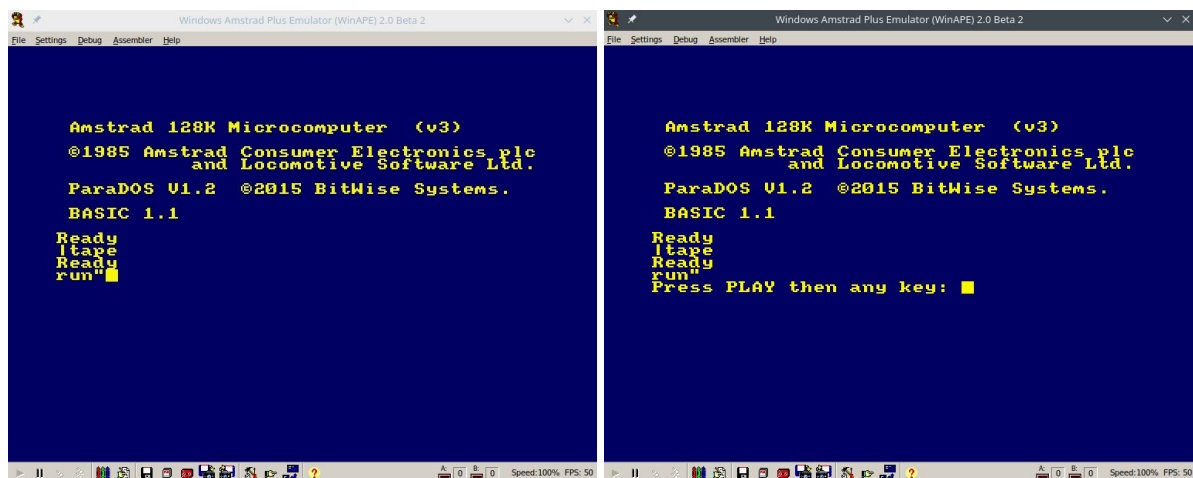


Después, vamos a la opción **File > Tape > Show Tape Control**. Con esta ventana abierta vamos a la opción **File > Auto-Type** o pulsamos **Control + F5** para abrir la ventana WinAPE Auto-Type. Dentro del cuadro de texto escribiremos:

**/tape  
run"**



Pulsamos OK y posteriormente el botón de Play que hay en la parte inferior izquierda del Tape Control. Ahora debemos pulsar intro dentro de la ventana de WinAPE, después se nos pedirá que pulsemos cualquier tecla y empezará a cargarnos el juego.



En caso de usar RVM deberemos escribir en el terminal en la carpeta donde este situado el fichero CDT:

```
$ cpct_rvm PenguinCross.cdt
```

y se cargará automáticamente el juego.

## - Vía compilación del código fuente

Para poder compilar deberemos instalar [CPCTelera](#) y seguir los pasos que se indican el siguiente vídeo:

[Instalación de CPCTelera 1.5 development branch](#) 

Para compilar nuestro juego hemos usado la versión:

**commit 192995f4c8619c6bfde3e9b566e504555a4136be**

Una vez tengamos instalado CPCtelera deberemos ejecutar los comandos **cpct\_winape** o **cpct\_rvm** para instalarlos en caso de no tenerlos previamente instalados. Deberemos dirigirnos a la carpeta PenguinCross/Source y ejecutar el comando **make** que generará los ficheros **.dsk**, **.cdt** y **.sna**. Una vez obtenidos estos ficheros podremos ejecutar los comandos: **cpct\_winape -as**, **cpct\_rvm -as** (para fichero SNA), **cpct\_rvm -ac** (para fichero CDT), **cpct\_winape -a** y **cpct\_rvm -a** (para fichero DSK).

Por otra parte, como ya tenemos los ficheros podemos a realizar las otras 2 vías ejecutando los comando **cpct\_winape** o **cpct\_rvm** y siguiendo los pasos indicados.